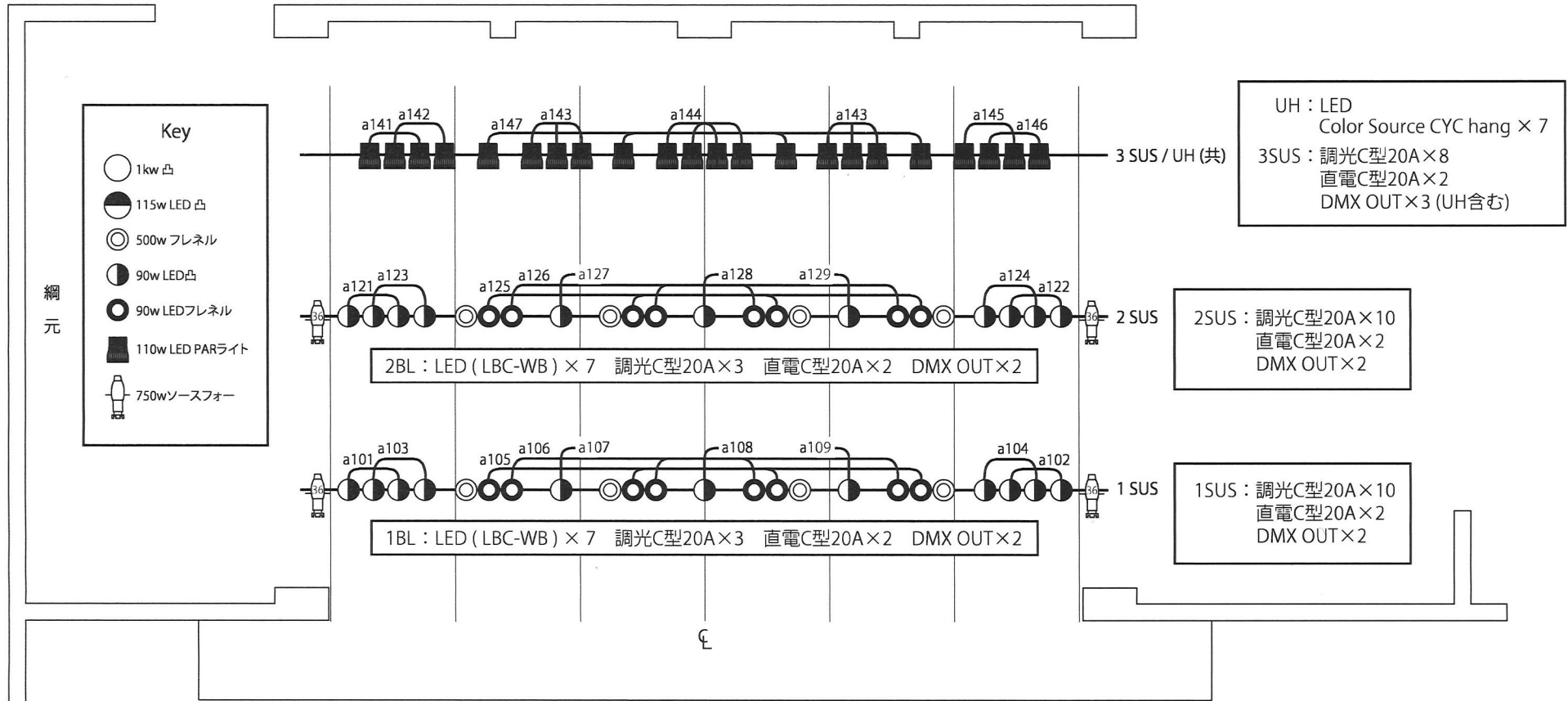


小ホール舞台上部照明基本図面

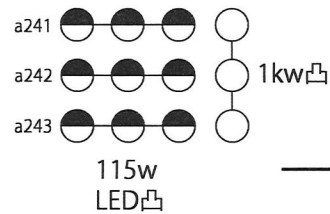
R7.7月現在

搬入口



下手フロントサイド

調光C型20A×2
直電C型20A×4
DMX OUT×2



シーリング 115w LED凸×18台

調光C型20A×2
直電C型20A×7
DMX OUT×2



ピンルーム

ピンスポット 1kw×2本 調光C型20A×1 直電C型20A×1 DMX OUT×3

上手フロントサイド

調光C型20A×2
直電C型20A×4
DMX OUT×2

